

Città di **Casale Monferrato**

SETTORE PIANIFICAZIONE URBANA E TERRITORIALE

LEGGE REGIONE PIEMONTE 05/12/1977, n. 56 art.17

## PIANO REGOLATORE GENERALE

APPROVATO CON D.G.R. del 6/6/1989, N.93-29164

### VARIANTE n. 15

PROGETTO DEFINITIVO

TAV.3/4 SVILUPPI RELATIVI A DETERMINATI AMBITI DI INTERVENTO

AMBITO N. 5 : AREA POLO VALENTINO 2

PLANIMETRIE GENERALI E SCHEMI PLANOVOLUMETRICI

Scala 1 : 1.000 1 : 500

CASALE MONFERRATO, LI 12/06/2008

IL RESPONSABILE DEL PROCEDIMENTO

I PROGETTISTI

IL SINDACO

ADOSSATO CON DELIBERA C.C. N. DEL

APPROVATO CON DELIBERA C.C. N. DEL

IL SEGRETARIO GENERALE

AGGIORNAMENTO CARTOGRAFICO FEBBRAIO 2005

## LEGENDA

..... CONFINI AMBITO DI INTERVENTO

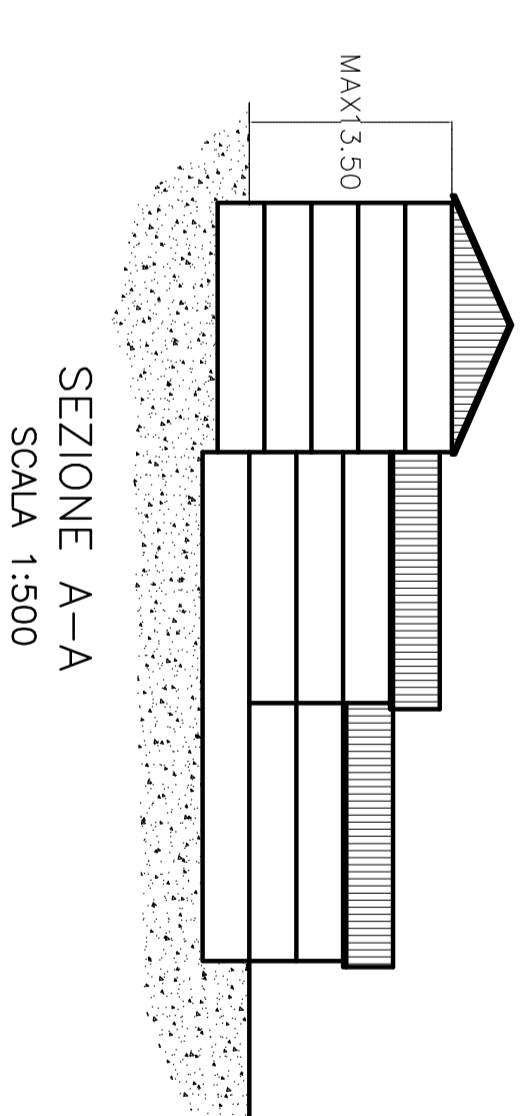
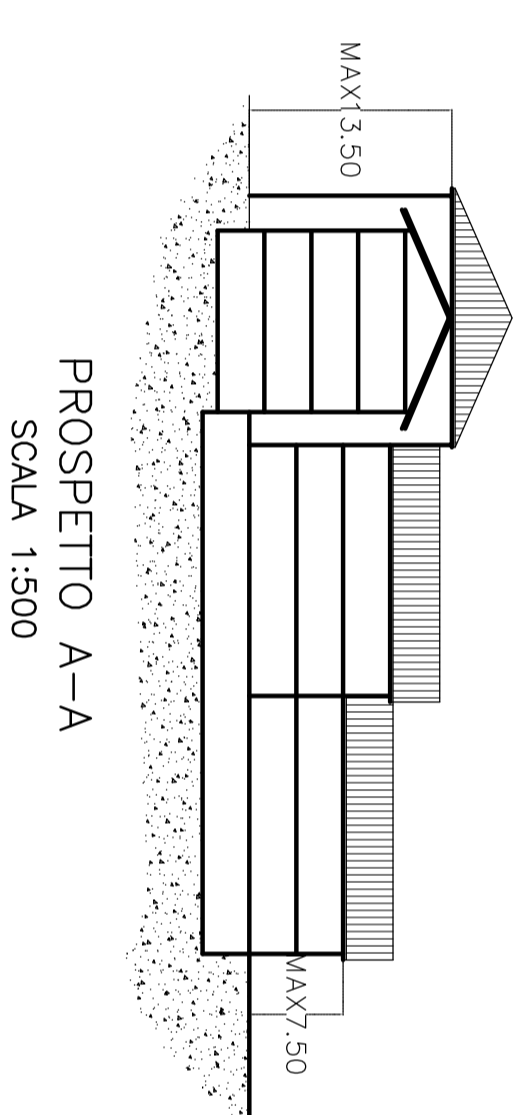
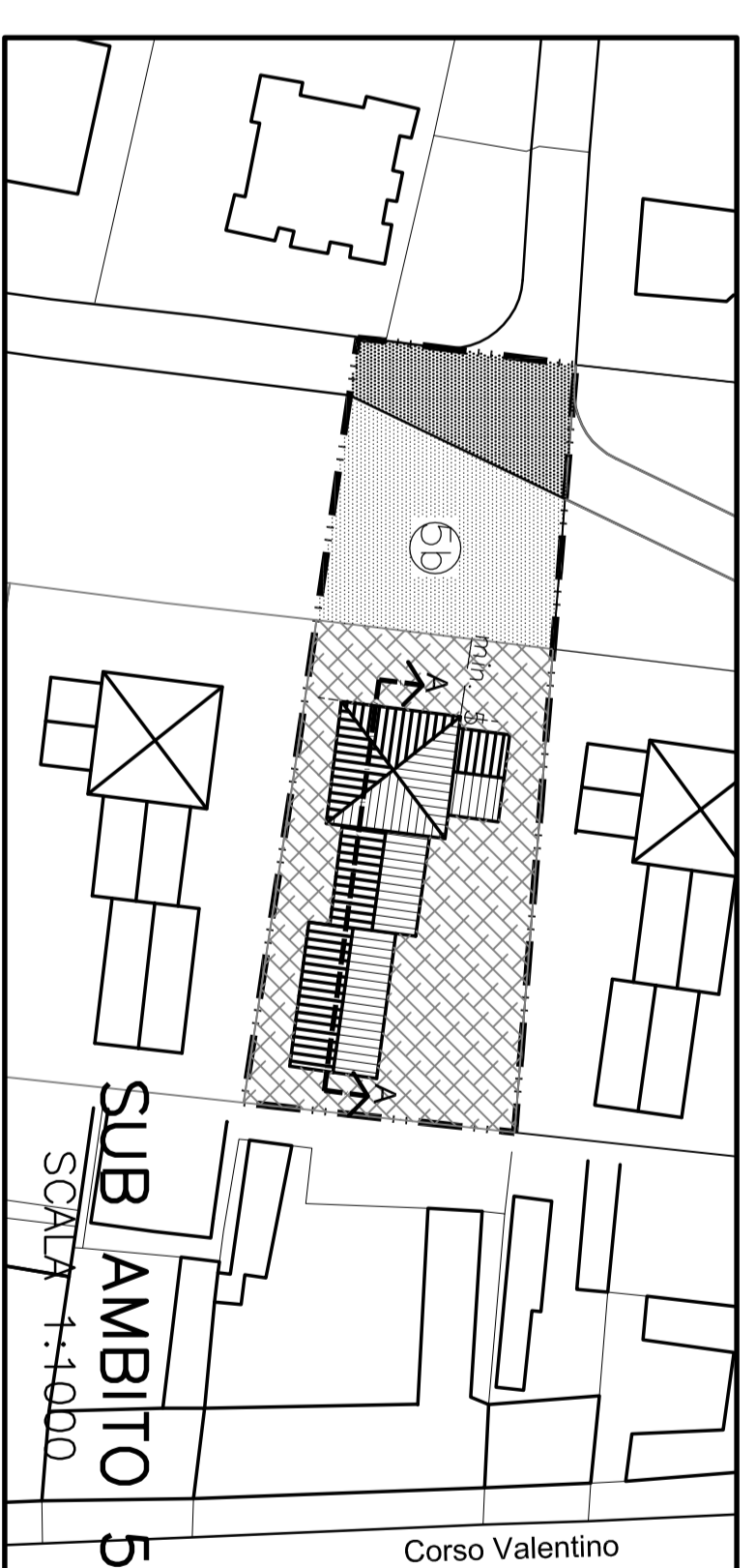
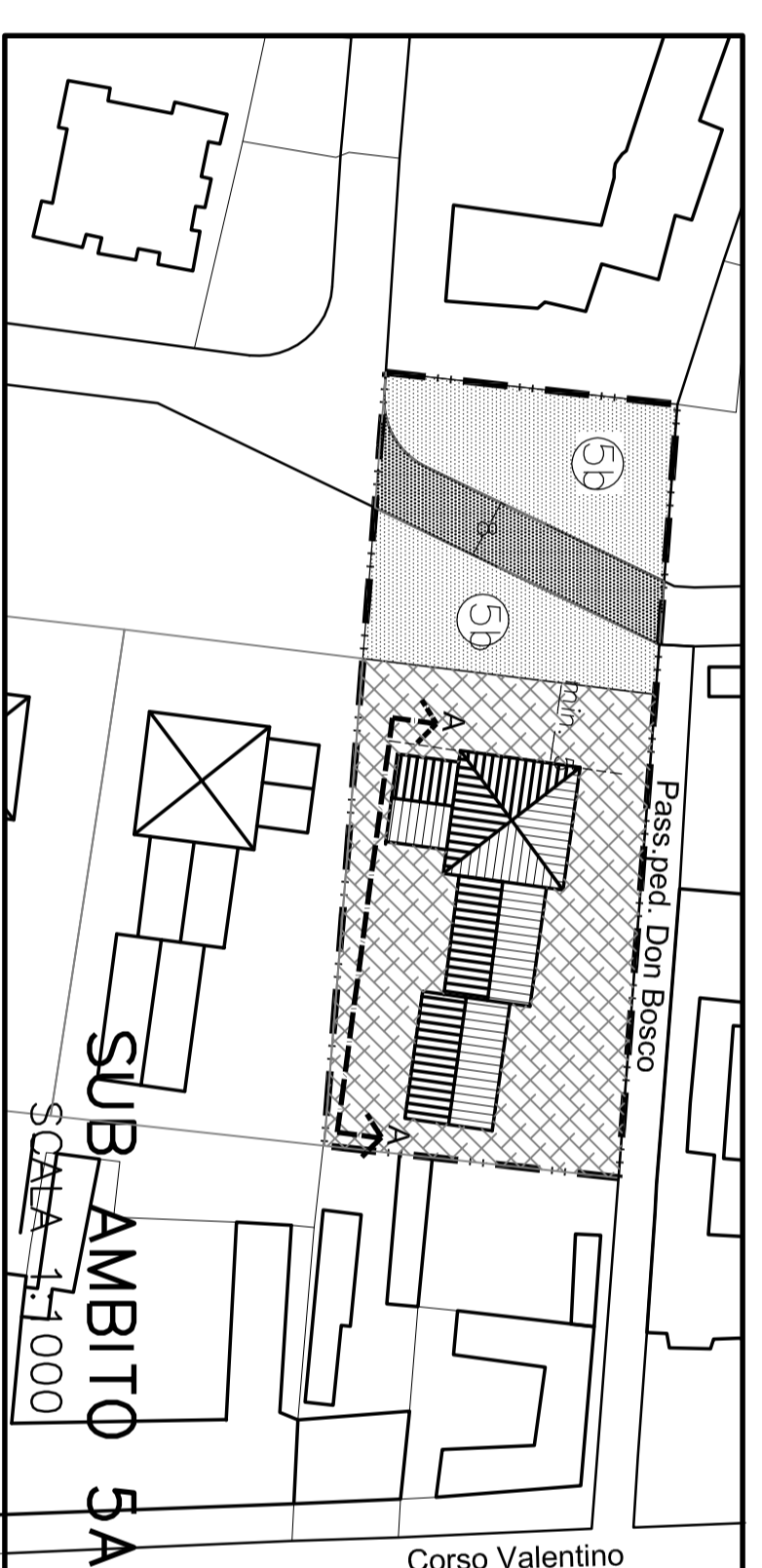
..... ALLINEAMENTI

AREE DI CONCENTRAZIONE VOLUMETRICA CON INDICAZIONE DELLA NUOVA EDIFICAZIONE

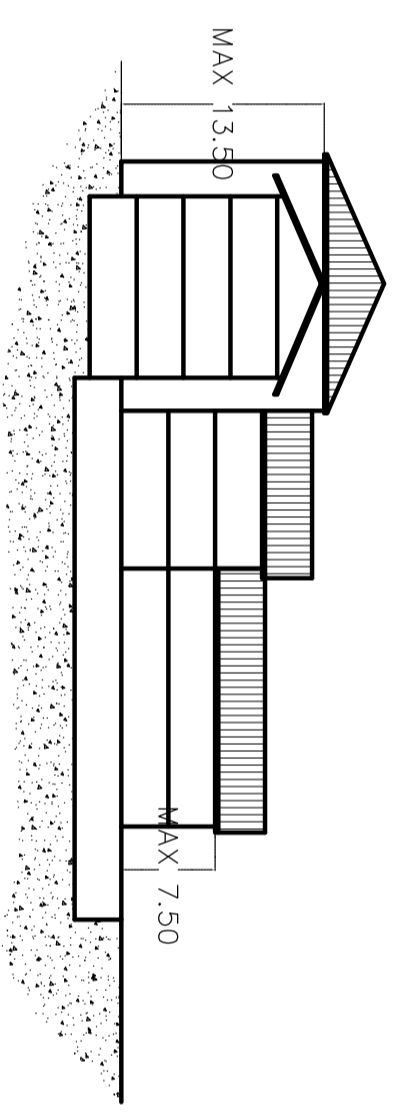
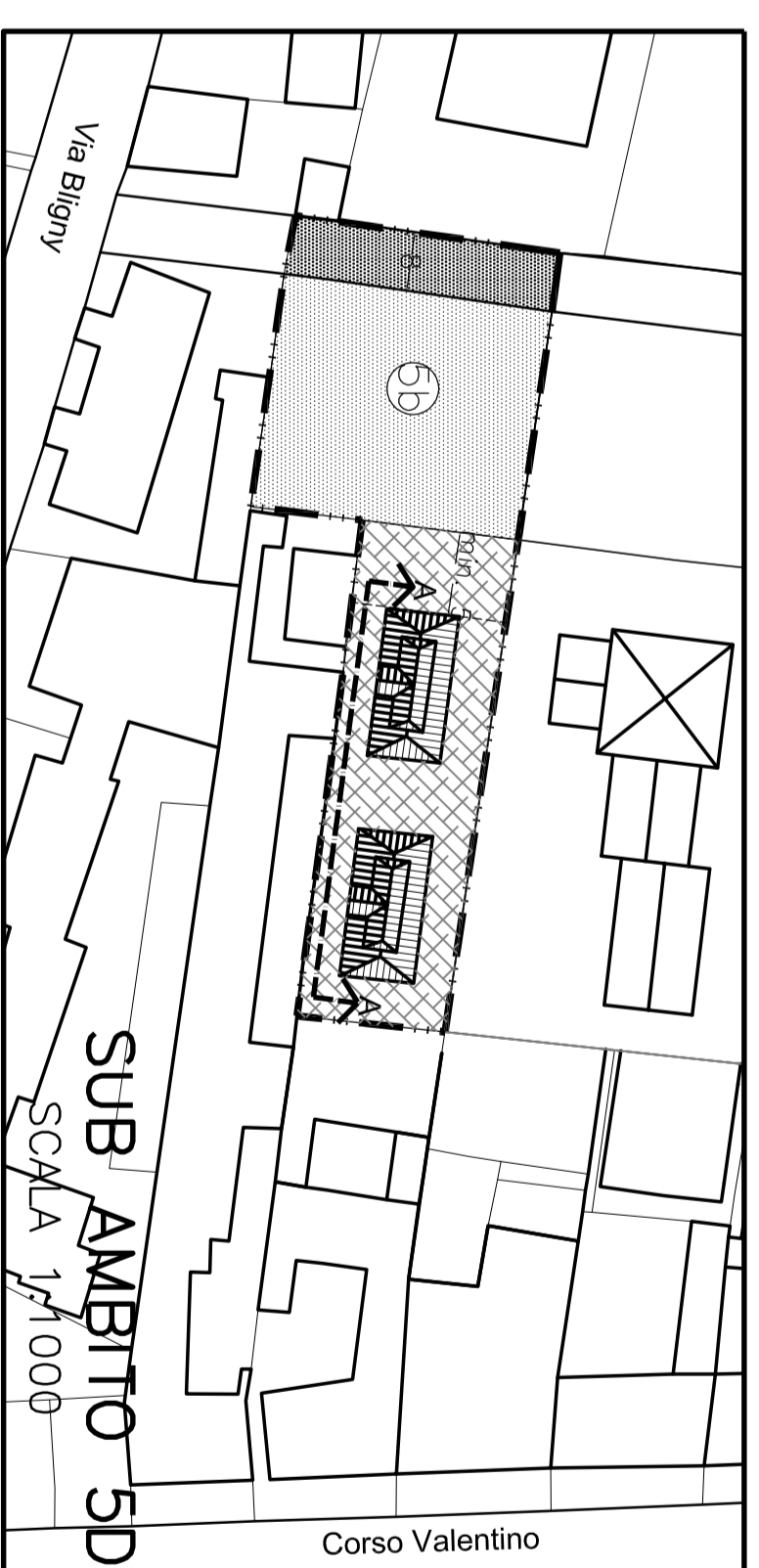
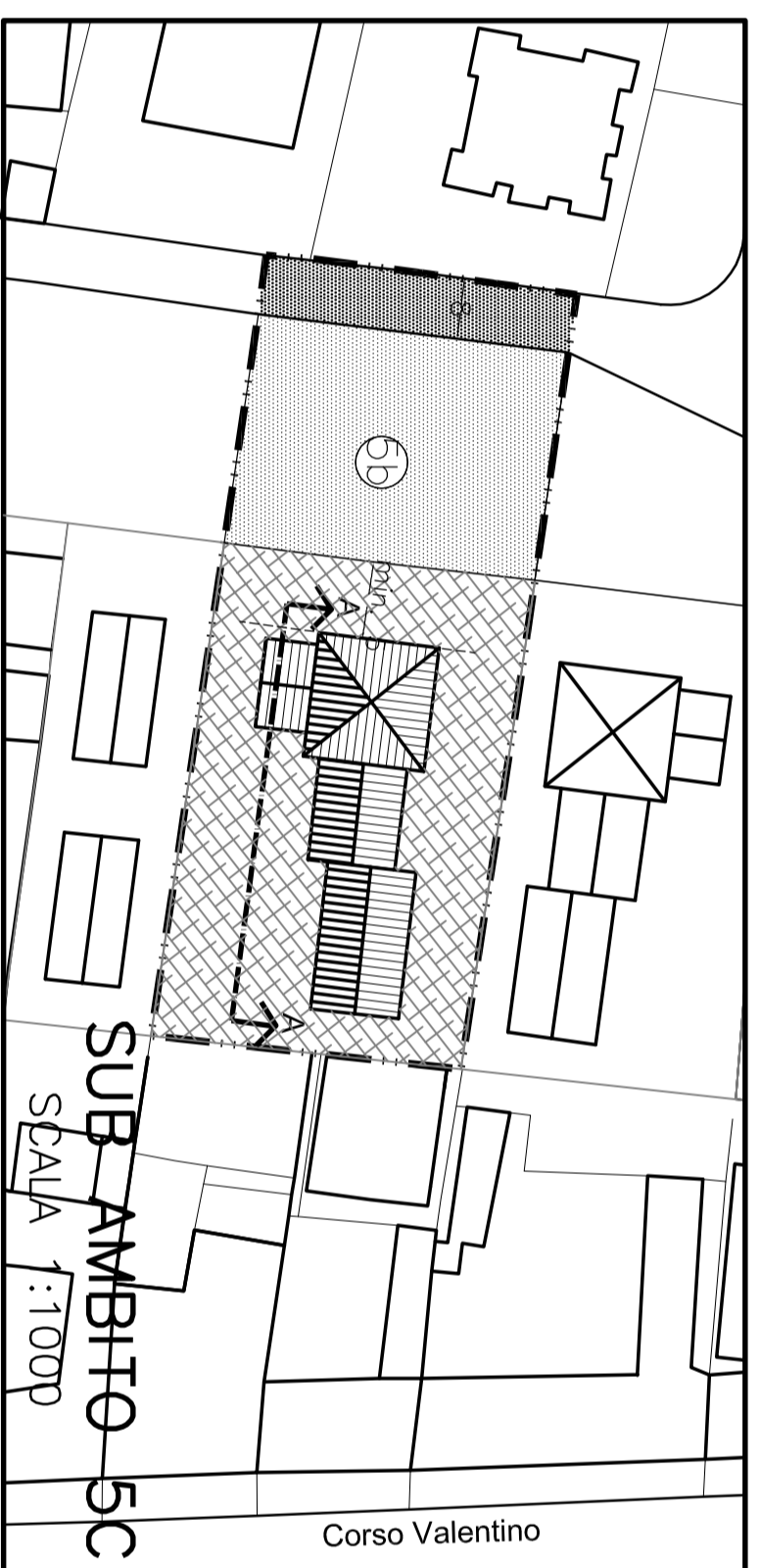
SUPERFICIE DA CEDERE PER VIABILITA' PUBBLICA

AREE PER SERVIZI SOCIALI (Art. 21 sub 1 L.R. 56/77)  
N.B. il numero fa riferimento alle tabelle repertorio dello tav. 3e

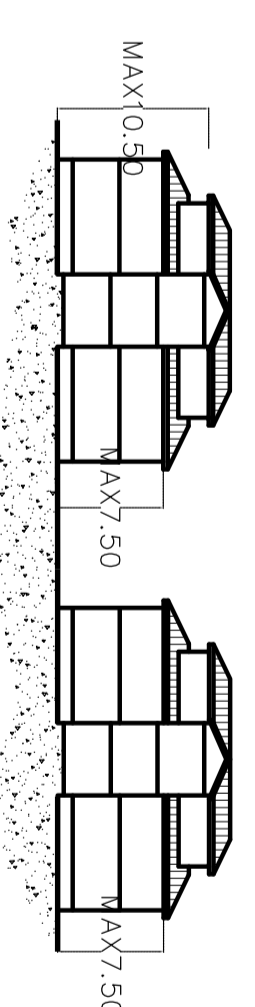
CALIBRO STRADALE



AMBITO D'INTERVENTO 5 : POLO DEL VALENTINO 2  
SCALA 1:1.000



SEZIONE A-A  
SCALA 1:500



PROSPETTO A-A  
SCALA 1:500