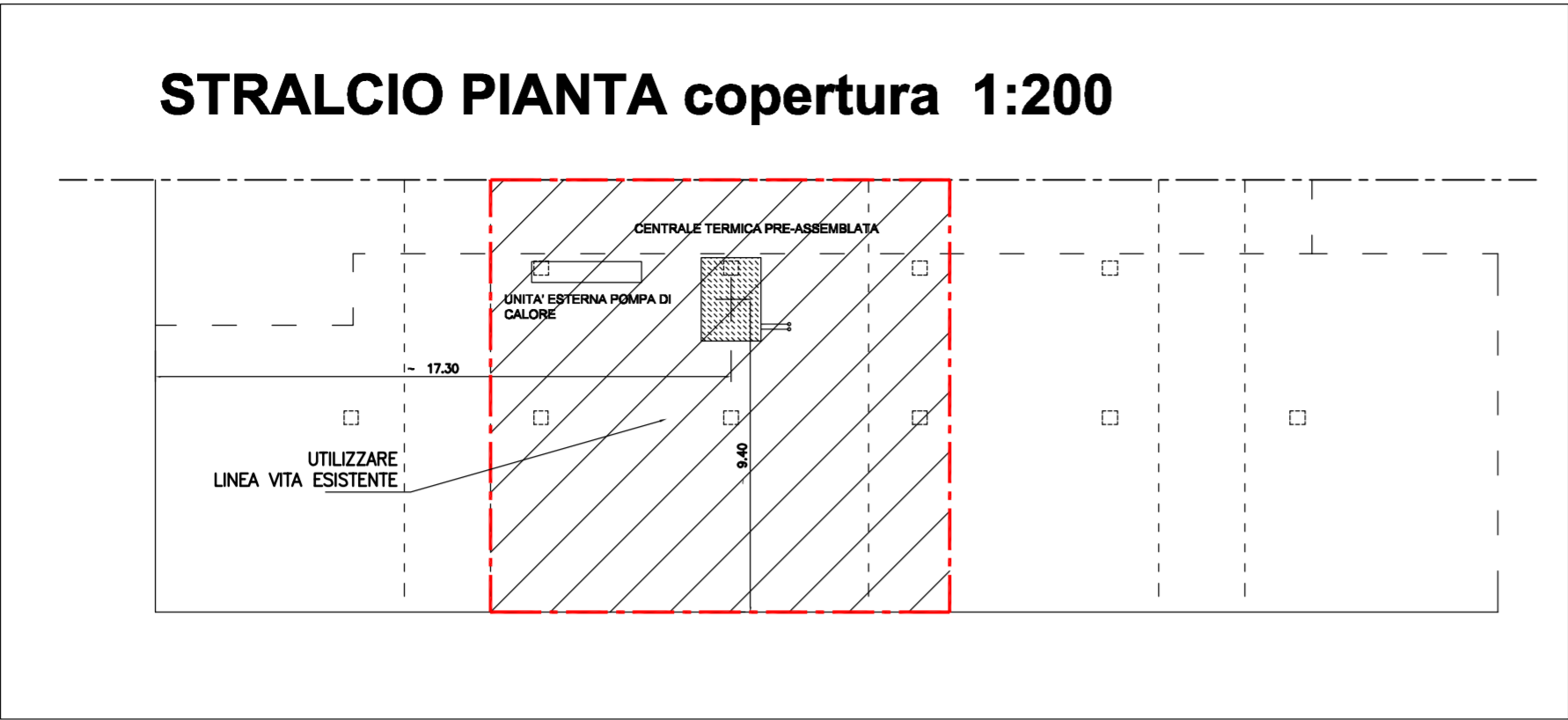


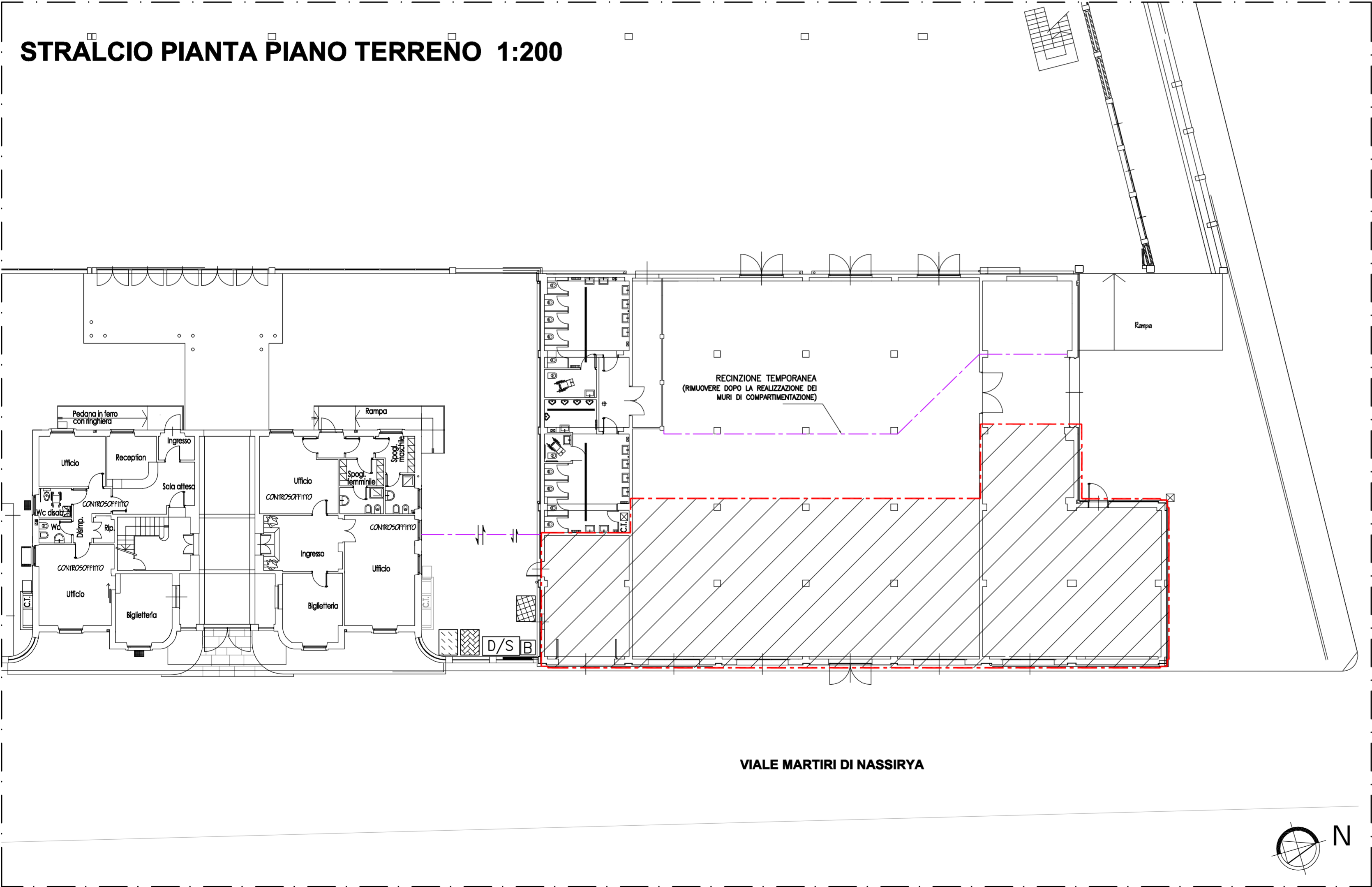
STRALCIO PIANTA copertura 1:200



LEGENDA

- RECINZIONE DI CANTIERE
- D/S DEPOSITO ATTREZZI
- B SERVIZI CHIMICI DI CANTIERE
- PERCORSO AUTOMEZZI
- PERCORSO PEDONALKE
- AREA RICOVERO ATTREZZATURE
- AREA DEPOSITO MATERIALI
- AREA CONFEZIONAMENTO MALTE
- AREA DI INTERVENTO

STRALCIO PIANTA PIANO TERRENO 1:200



VIALE MARTIRI DI NASSIRYA



CITTÀ DI
CASALE MONFERRATO

SETTORE GESTIONE URBANA E TERRITORIALE
UFFICIO LAVORI PUBBLICI

PROGETTO ESECUTIVO

RECUPERO FUNZIONALE SALONE
NASSIRYA PRESSO POLO FIERISTICO
PER NUOVA SEDE A.R.P.A.

IL PROGETTISTA
STUDIO TECNICO
DOTT. ING. GIORGIO MONTIGLIO
VIA MAGNOCVALLO, 22 - CASALE MONF. TO 15033
TEL. 0142.76890 - FAX 0142.460147
C.F. MNTGRG55D10B885D - P. IVA 01141110062
ORD. INGG. AL N° A-762

IL RESPONSABILE UNICO
DEL PROCEDIMENTO
(Arch. Paolo PAPPACODA)

Pratica: 15/16

Data: 21/12/2016

Scala: 1:200

Titolo:

PIANO DI SICUREZZA
E COORDINAMENTO:
PLANIMETRIA DI CANTIERE

Tavola:

S-1