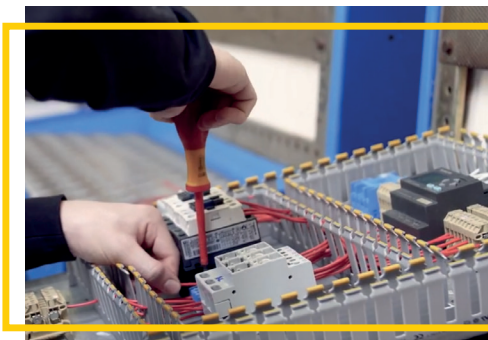


# Percorsi **GRATUITI** di qualifica professionale

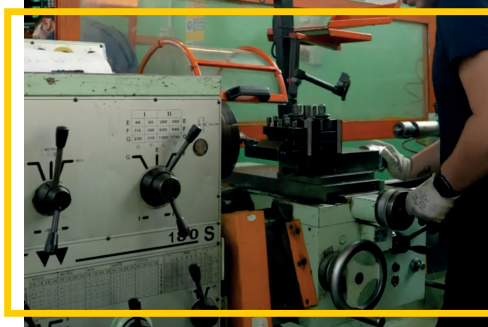
## **OPERATORE ELETTRICO\***

TRIENNALE - 2970 ORE - 300 DI STAGE



## **OPERATORE MECCANICO\***

TRIENNALE - 2970 ORE - 300 DI STAGE



## **OPERATORE DELLE PRODUZIONI ALIMENTARI\***

TRIENNALE - 2970 ORE - 300 DI STAGE



\* le denominazioni delle qualifiche rilasciate al termine dei corsi sono quelle previste dalla Determinazione della Regione Piemonte n. 1565 del 19.11.2019



## **CFP "E. Palomino"**

Viale Marchino, 131 | Casale Monferrato  
0142 454876 | [qciofs@ciofs.net](mailto:qciofs@ciofs.net)

**ALCF012004 - [www.ciofs.net](http://www.ciofs.net)**



Percorso in attesa di avviso, presentazione ed eventuale finanziamento