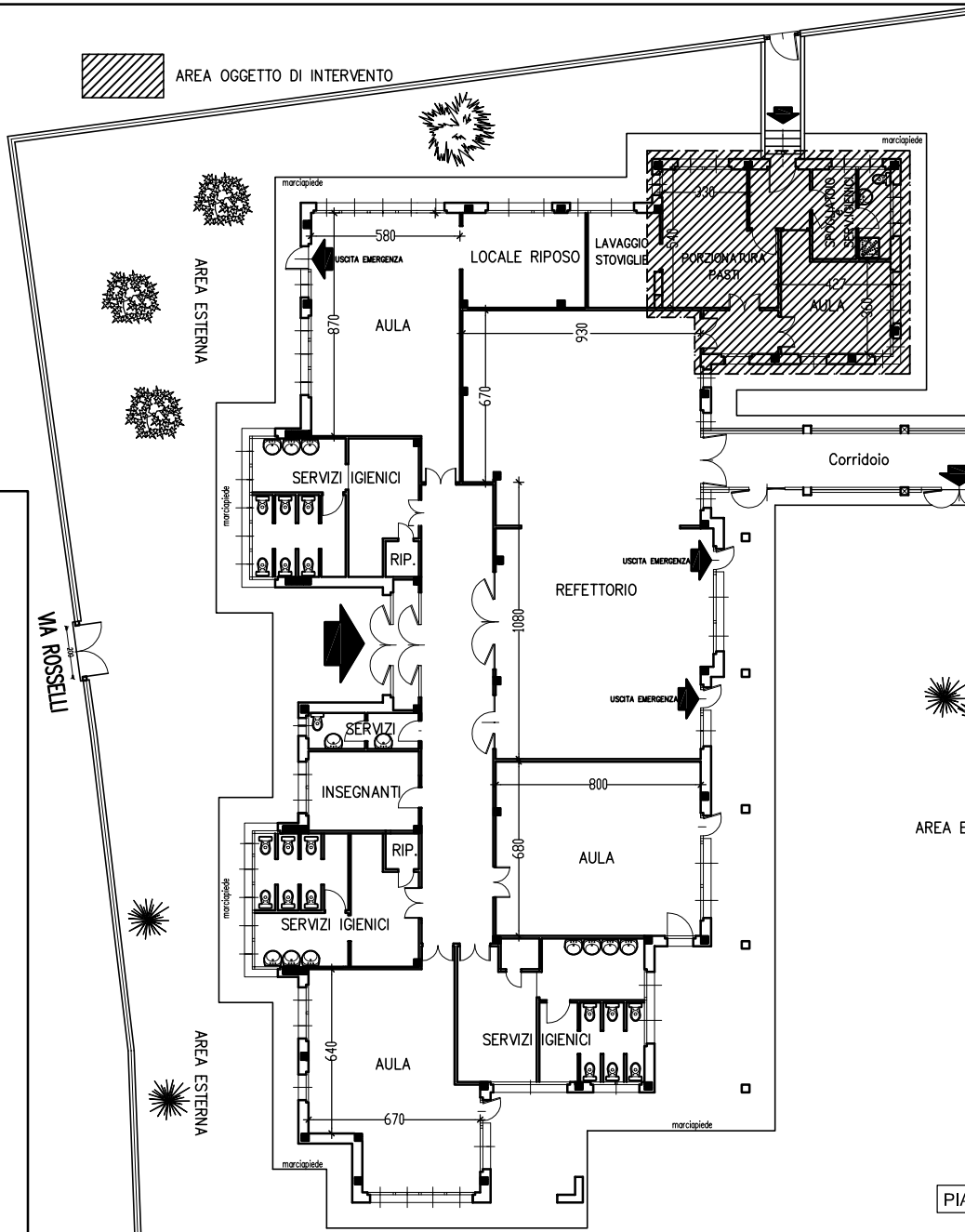


AREA OGGETTO DI INTERVENTO



CITTA' di CASALE MONFERRATO
Settore Gestione Urbana e Territoriale
Assessorato LL.PP.

ADEGUAMENTO NORMATIVE DI SICUREZZA E IGIENICO
SANITARIE EDIFICI SCOLASTICI COMUNALI:
RISTRUTTURAZIONE, RECUPERO E RISANAMENTO CONSER-
VATIVO PARTI STRUTTURALI SCUOLA MATERNA
VIA ROSSELLI

PROGETTO ESECUTIVO

scala

1:100

data

lavoro n. **2**

DISEGNATORE

Geom. Davide Cantamesse

DIRETTORE SETTORE G.U.T.

Arch. Filippo Ciceri

Cod. MUR edificio

Denominazione

AL000034

Scuola Materna Via Rosselli

Tavola:

PIanta piano terreno: individuazione zona lavori